



## ● FORMATO

Preferibilmente accertati di salvare il tuo file in formato PDF (**non protetto da password**). Ricordati di rasterizzare le trasparenze e mantenere i livelli separati.

## ● RISOLUZIONE

La risoluzione minima è di 120 dpi e massima 300 dpi in scala 1:1. Maggiore è la risoluzione, più nitida sarà la stampa che in caso contrario potrebbe risultare sgranata o pixelata. Nel caso di ridimensionamento in scala, aumenta la risoluzione in modo inversamente proporzionale alla riduzione.

## ● COLORE

Ricordati di salvare il file in quadricromia (CMYK). Le immagini in RGB o con colori Pantone verranno convertite e questo potrebbe causare una leggera diversità rispetto al colore che avevi scelto.

## ● FONT

Prima di inviarti il file, converti tutti i font in traccati altrimenti i caratteri che avrai scelto verranno modificati.

## ● ABBONDANZA

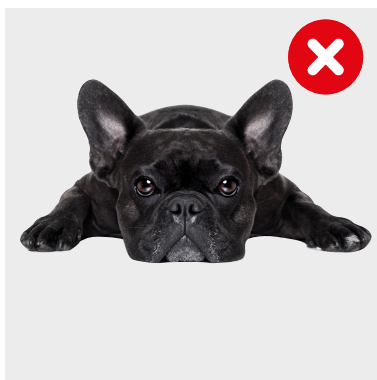
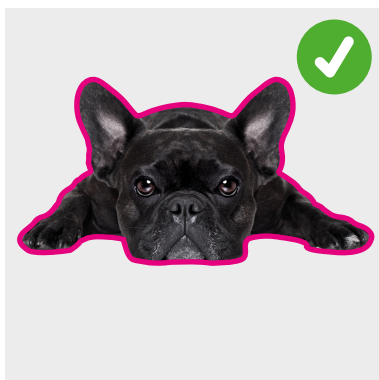
Per tutti i materiali e supporti non sono necessari crocini di taglio o abbondanza. Ricordati però di consultare la barra a lato durante l'ordine per le distanze dal bordo dei vari elementi grafici.

## ● DIMENSIONE MASSIMA

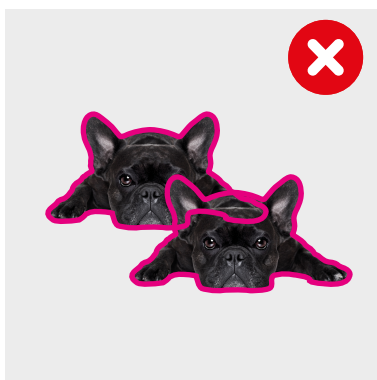
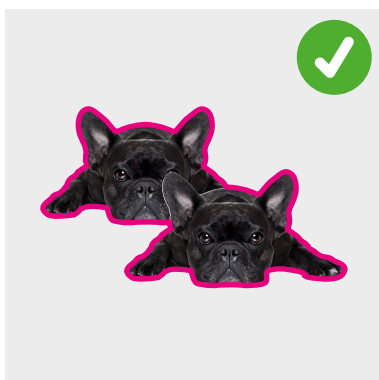
Ogni materiale ha una sua dimensione massima. Ricordati di accertartene prima dell'ordine, la troverai nella finestra alla destra della pagina d'ordine nel nostro shop online. Se il tuo prodotto dovesse eccedere verrà diviso in più pezzi.

## ● TAGLIO

In caso di taglio sagomato, accertati che il PDF contenga anche il tracciato di taglio creando un campione colore nominato **CutContour (CMYK 0, 100, 0, 0)**. Se si tratta di adesivi prespaziati, la linea di taglio sarà la traccia vettoriale della scritta stessa. Non inserire traccati particolarmente complessi per evitare imprecisioni. **Se la lavorazione non necessita di intaglio, mantieni una distanza dal bordo di almeno 5mm.**



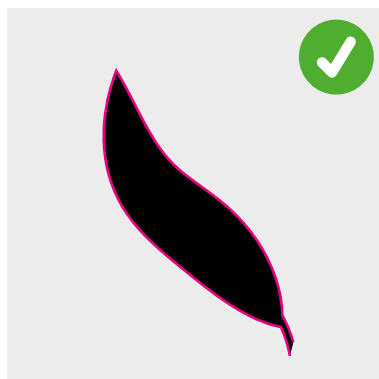
Ricordati la traccia di taglio (**CutContour**).



Fai attenzione a **non sovrapporre** i tracciati di taglio.



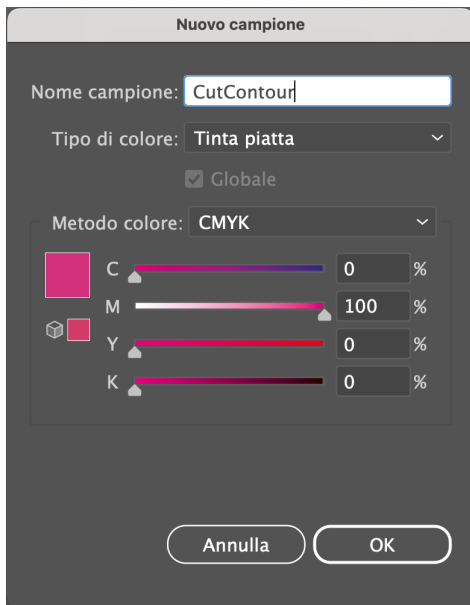
Nei prespaziati **non occorre** il CutContour.



Non creare tracciati troppo **complessi o ravvicinati**.



## CUT CONTOUR



Campione **CutContour**

Tipo di colore: **Tinta piatta**

Metodo colore: **CMYK**

**C: 0%**

**M: 100%**

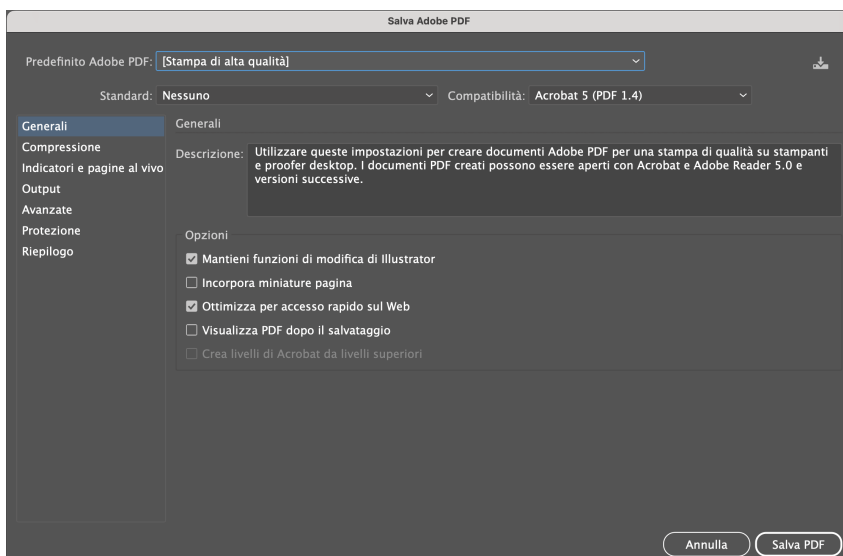
**Y: 0%**

**K: 0%**



Colore traccia **CutContour**

## SALVARE CORRETTAMENTE



Salva il pdf **mantenendo i livelli separati**.  
Prendi spunto dallo screen qui sopra.



## ● RESA CROMATICA

Tieni in considerazione che le modalità di assorbimento dell'inchiostro sono diverse sui vari supporti di stampa (banner, carta, adesivo, ...) quindi il colore non avrà la stessa resa.

## ● MONITOR

Il colore che vedi sul tuo monitor potrebbe non corrispondere perfettamente a quello stampato in quanto una resa cromatica fedele è possibile solo su schermi professionali tarati specificatamente.

## ● ALTRI FORMATI COMPATIBILI

Il formato ottimale per compatibilità e miglior qualità di stampa è il PDF (con le accortezze viste nelle pagine iniziali). Puoi però fornirci il tuo file anche in jpg o tif.

**JPG:** mantieni la scala 1:1 risoluzione tra 120 e 300 dpi. Salva in qualità 10 e in CMYK.

**TIFF:** mantieni la scala 1:1 risoluzione tra 120 e 300 dpi, unisci i livelli, salva senza alcuna compressione e con il profilo colore CMYK.